

StoreJet のファームウェアアップデート方法

注意

1. このソフトウェアは SJ25M3、SJ25D3、SJ25H3P、SJ25A3K、SJ35T3 のみに対応しています。
2. USB 2.0 の外付けハードドライブや StoreJet 以外の製品はご利用できません。

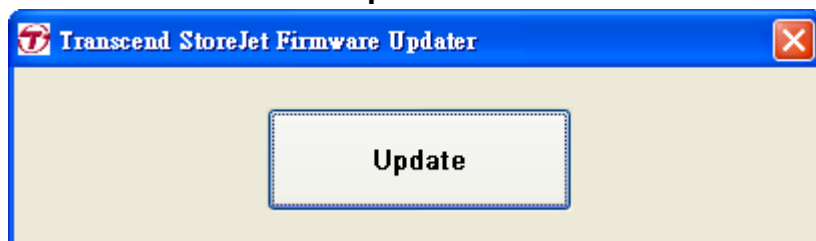


1. PC が StoreJet を認識しているか確認します。

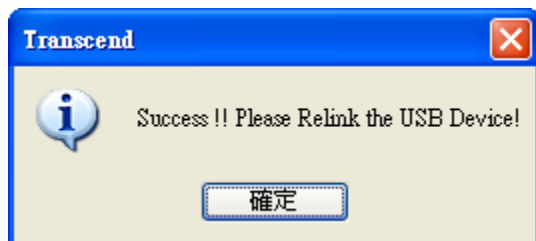
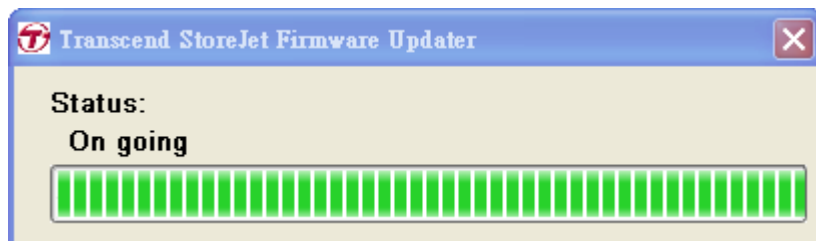
PC の利用可能な USB ポートに USB ケーブル(データケーブルと電源ケーブル)を正しく接続します。

ハードドライブに十分な電源を供給するため、USB ハブ、延長ケーブル、他の USB 機器は使用しないでください。

2. ソフトウェアを起動し、Update ボタンをクリックします。



3. アップデート状況はプログレスバーで確認でき、完了するとメッセージが表示されます。



4. アップデートに失敗した場合は、もう一度アップデートを試みるか弊社までお問

い合わせください。